

Aviso de Ciclón Tropical en el Océano Pacífico

No. Aviso: 3

Ciudad de México a 31 de Mayo del 2017.

Emisión: 16:15h

Servicio Meteorológico Nacional, fuente oficial del Gobierno de México, emite el siguiente aviso:

Síntesis: DEPRESIÓN TROPICAL 2-E AL SUR DE LAS COSTAS DE OAXACA

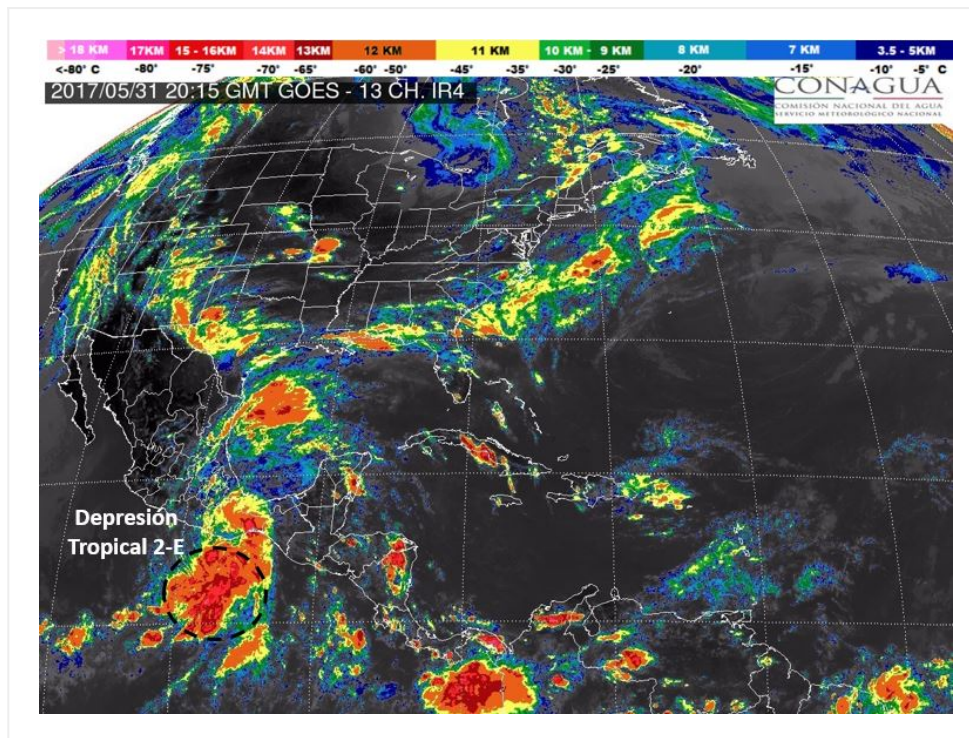


Imagen de satélite

Situación Actual:

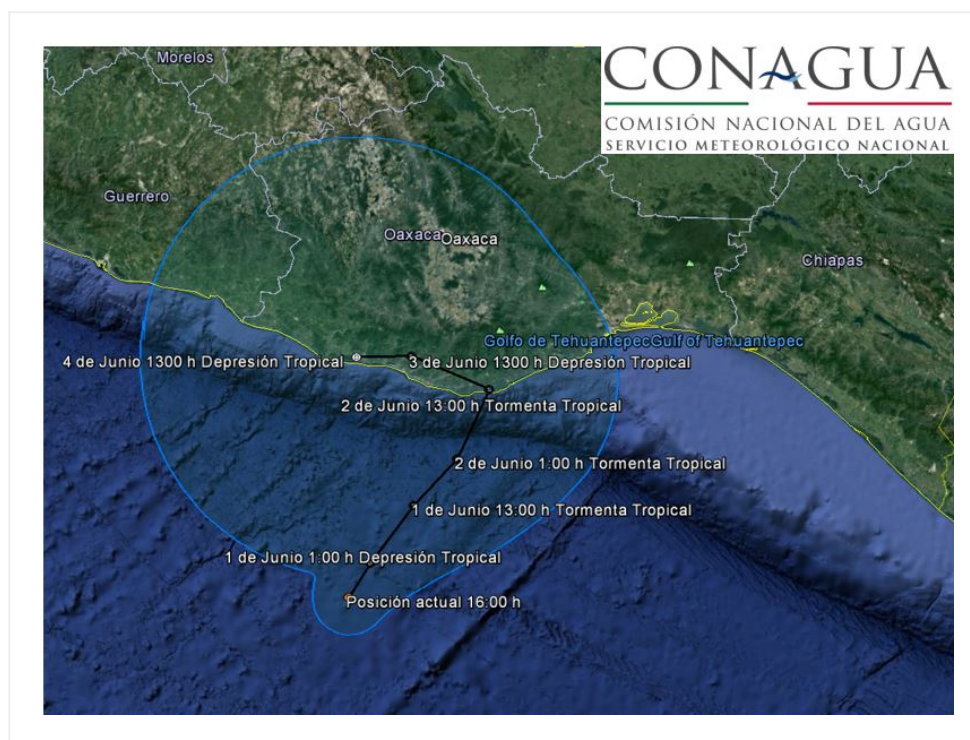
La Depresión Tropical 2-E en el Océano Pacífico, se localiza al sur de las costas de Oaxaca.

Condiciones Actuales		
Hora local (hora gmt)	16:00 (21:00 GMT)	
Ubicación del centro del ciclón	Latitud Norte:13.9°	Longitud Oeste: 97.6°
Distancia al lugar más cercano	230 km al sur-suroeste de Puerto Ángel, Oax. 415 km al sureste de Acapulco, Gro.	

Condiciones Actuales	
Zona de vigilancia [Se establece en coordinación con el CMRE-MIAMI]	Se mantiene zona de vigilancia por efectos de Tormenta Tropical desde Salina Cruz hasta Puerto Escondido, Oax.
Desplazamiento actual:	Noreste (45°) a 4 km/h
Vientos máximos [km/h]:	Sostenidos: 55 km/h Rachas: 75 km/h
Presión mínima central [hpa]:	1006 hPa
Pronóstico de lluvia	Sus desprendimientos nubosos favorecen potencial de tormentas torrenciales con puntuales superiores a 250 mm en Oaxaca, intensas con puntuales torrenciales en Guerrero, tormentas puntuales intensas Chiapas, Tabasco, Veracruz y Puebla, tormentas muy fuertes en Michoacán, Estado de México, Morelos y Tlaxcala, tormentas puntuales fuertes en Hidalgo y Ciudad de México.
Comentarios adicionales	Oleaje elevado de 3 a 4 m de altura en las costas de Guerrero y Oaxaca.
Recomendaciones	Extremar precauciones a la población en general en las zonas de los estados mencionados por lluvias, viento y oleaje (incluyendo la navegación marítima) y atender las recomendaciones emitidas por las autoridades del Sistema Nacional de Protección Civil, en cada entidad.

PRONÓSTICO VALIDO AL DÍA/HORA LOCAL TIEMPO CENTRO	LATITUD NORTE	LONG. OESTE	VIENTOS [Km/h]	CATEGORÍA	UBICACIÓN (en km)
01/01h	14.2	97.4	55/75	Depresión Tropical	190 km al sur de Puerto Escondido, Oax. 270 km al sur-sureste de Punta Maldonado, Gro.
01/13h	14.7	97.0	65/85	Tormenta Tropical	120 km al sur-suroeste de Puerto Ángel, Oax. 245 km al sureste de Punta Maldonado, Gro.
02/01h	15.1	96.6	75/95	Tormenta Tropical	65 km al sur de Puerto Ángel, Oax. 190 km al suroeste de Salina Cruz, Oax.
02/13h	15.7	96.3	75/95	Tormenta Tropical	En línea de costa a 10 km al oeste de Bahías de Huatulco, Oax. 130 km al oeste-suroeste de Salina Cruz, Oax.

PRONÓSTICO VALIDO AL DÍA/HORA LOCAL TIEMPO CENTRO	LATITUD NORTE	LONG. OESTE	VIENTOS [Km/h]	CATEGORÍA	UBICACIÓN (en km)
03/13h	16.0	97.0	45/65	Depresión Tropical	En tierra a 15 km al nor-noreste de Puerto Escondido, Oax. 90 km al oeste-noroeste de Bahías de Huatulco, Oax.
04/13h	16.0	97.5	35/55	Depresión Tropical	En tierra a 15 km al este-noreste de Lagunas de Chacahua, Oax. 115 km al oeste-noroeste de Puerto Ángel, Oax.



Trayectoria pronóstico de la Depresión Tropical 2-E

Aviso No.	Fecha / Hora local CDT	Lat. Norte	Long. Oeste	Distancia más cercana (km)	Viento mín. / rachas	Categoría	Avance
1	31 may / 10:00	13.9	97.8	A 245 km al suroeste de Puerto Ángel, Oax. y a 400 km al sureste de Acapulco, Gro.	45/65	Depresión Tropical	Noreste (35°) a 6 km/h
2	31 may / 13:00	14.0	97.8	A 235 km al suroeste de Puerto Ángel, Oax. y a 385 km al sureste de Acapulco, Gro.	45/65	Depresión Tropical	Noreste (35°) a 6 km/h

3	31 may / 16:00	13.9	97.6	230 km al sur-suroeste de Puerto Ángel, Oax. 415 km al sureste de Acapulco, Gro.	55/75	Depresión Tropical	Noreste (45°) a 4 km/h
---	-------------------	------	------	---	-------	-----------------------	------------------------------

**EL SIGUIENTE AVISO SE EMITIRÁ A LAS 19:15 HRS TIEMPO DEL CENTRO O ANTES SI OCURREN
CAMBIOS SIGNIFICATIVOS**

Pronosticador: Libia González

Revisó: Oscar Montoya